

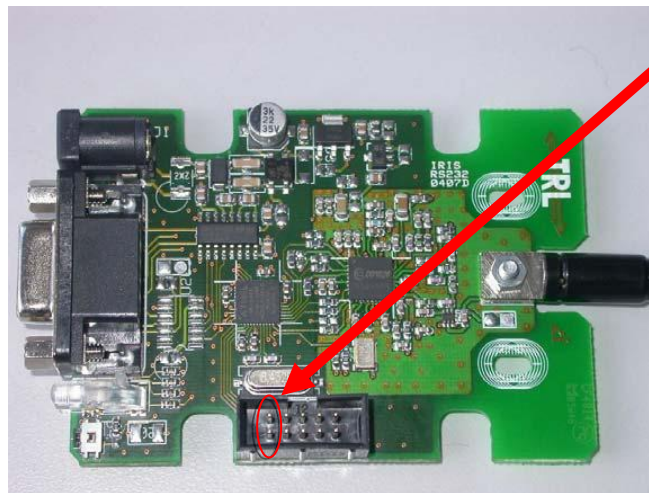
IRIS Funkmodule reseten

Module reseten

Sollten die Funkmodule mal keine Funktion mehr haben oder möchten Sie die Funkmodule auf die Werkseinstellungen wieder zurück setzen, müssten Sie bitte folgende Schritte vornehmen.

1. Schalten Sie die Funkmodule spannungsfrei
2. Nehmen Sie die Funkmodule auseinander, indem Sie die 4 Schrauben herausnehmen
3. Setzen Sie einen Jumper auf die beiden gekennzeichneten Pin´s (siehe Bild) am Programmierkontakt
4. Schalten Sie die Spannung wieder ein, das Modem wird resetet
5. Schalten Sie die Spannung wieder aus
6. Setzen Sie die Module wieder zusammen

! Hier den Jumper setzen !



Module nach dem RESET

Die Einstellungen der Funkmodule nach dem RESET sind wie folgt:

- Baudrate: 9.600 Baud
- Anzahl Bits: 8 Bits
- Stoppbit: 1 Stoppbit
- Parität: Keine Parität
- End of Data: CRLF

Sollten Sie während der Durchführung Fragen haben, stehen wir Ihnen jederzeit gerne zur Verfügung.

TRL Funksysteme GmbH
Hans-Böckler-Straße 5a
D- 63110 Rodgau-Jügesheim

Email: info@trlfunk.de
Internet: www.trlfunk.de

Ihr Ansprechpartner:
Martin Nordlander
Telefon: +49 (0) 61 06 / 60 08 - 13
Fax: +49 (0) 61 06 / 60 08 - 33
Mobil: +49 (0) 172 / 6 51 92 34
Email: nordlander@trlfunk.de

Ihr Ansprechpartner:
Marcus Schellstede
Telefon: +49 (0) 44 86 / 35 64 - 15
Fax: +49 (0) 44 86 / 35 64 - 90
Mobil: +49 (0) 173 / 8 88 70 51
Email: schellstede@trlfunk.de